



Operační program  
Doprava



Evropská unie  
Investice do vaší budoucnosti  
Evropský fond pro regionální rozvoj  
Fond soudržnosti

## ZAPRACOVÁNÍ PŘIPOMÍNEK 10/2014

Změna:	Název změny:	Datum:	Provedl:	Podpis:

Investor, objednatel:



Správa železniční dopravní cesty, státní organizace  
Dlážděná 1003/7  
110 00 Praha 1

Správa železniční dopravní cesty

kontaktní adresa:

Správa železniční dopravní cesty, s.o.  
Stavební správa západ se sídlem v Praze  
Sokolovská 1955/278, 190 00 Praha 9

Sdružení "METROPROJEKT + AF-CITYPLAN", člen sdružení:



**AF-CityPlan**

AF-CityPlan s.r.o.  
Jindřišská 17, 110 00 Praha 1  
tel.: +420 277 005 540  
fax: +420 224 922 072  
e-mail: cityplan@afconsult.com

**METROPROJEKT Praha a.s.**  
nám. I. P. Pavlova 2/1786  
120 00 Praha 2

generální ředitel: Ing. David Krása  
tel.: +420 296 154 105  
www.metroprojekt.cz  
info@metroprojekt.cz

vedoucí sdružení:



**METROPROJEKT**

Souprava číslo:

HIP:

Ing. Petr Vyskočil

tel.: 296 154 153

Stupeň: Projekt stavby / DSP

Podpis:

Název a účel díla:

**REVITALIZACE TRATI PRAHA - VRANÉ  
N. VLTAVOU - ČERČANY**

Zpracovatelský útvar:

**S60 - dopravních staveb**  
296 154 209

Vedoucí útvaru:

Ing. Zbyněk Pěnka

Podpis:

Název části díla:

**STAVEBNÍ ČÁST  
INŽENÝRSKÉ OBJEKTY  
ŽELEZNIČNÍ SVRŠEK A SPODEK**

**SO 09-10-01 žst. Davle - železniční svršek  
SO 09-11-01 žst. Davle - železniční spodek**

E

E.1

E.1.1

Odpovědný projektant:

Ing. Vladimír Pátek  
Ing. Milan Bárta

Podpis:

Vypracoval:

Ing. Marek Rada

Podpis:

Název přílohy:

**Zárubní zeď u koleje č.5  
Detaily**

Složka:

**E.1.1**

Číslo příl.:

**468**

Skart.  
znak:

**V20/2035**

Datum:

**10/2014**

Počet  
formátů:

-

Měřítko:

-

IČD:

**14**

**6443**

**05**

**01**

**01**

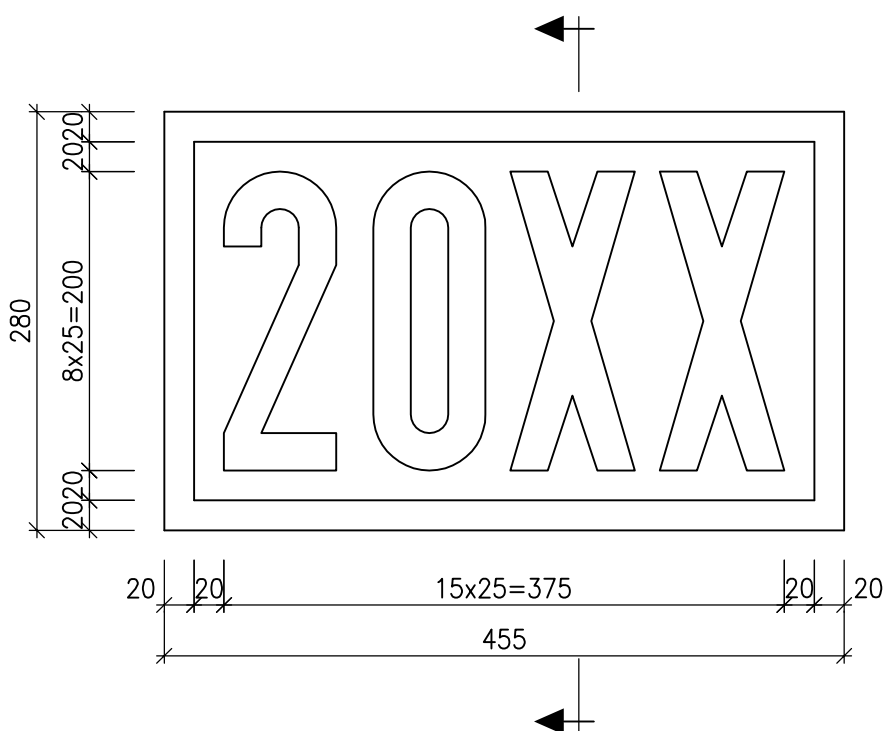
**04/12**

# SEZNAM DETAILŮ

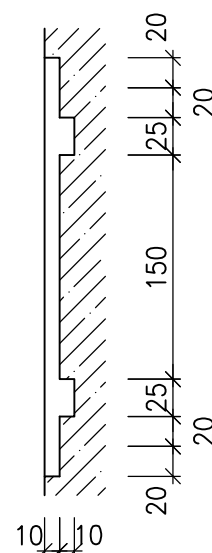
1. LETOPOČET VÝSTAVBY
2. DETAILS ODLÁŽDĚNÍ
3. SPÁRY DŘÍKU ZDI
4. DETAIL ZALOMENÍ IZOLACE
5. PRŮCHOD DRENÁŽE DŘÍKEM ZDI
6. RUBOVÁ DRENÁŽ
7. SPÁRY ŘÍMSY ZDI

# 1. LETOPOČET VÝSTAVBY - SCHÉMA

POHLED



ŘEZ

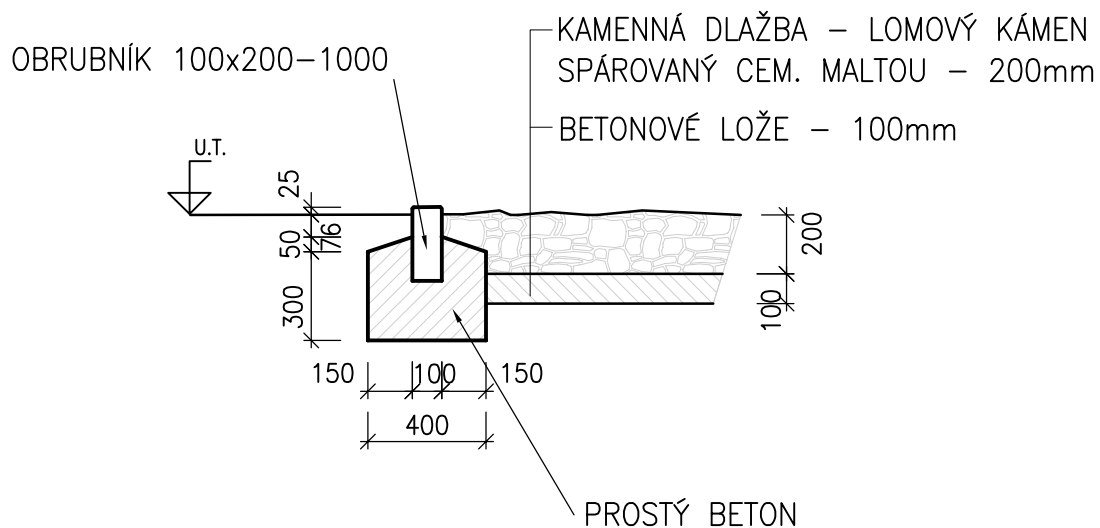


## TECHNICKÁ SPECIFIKACE

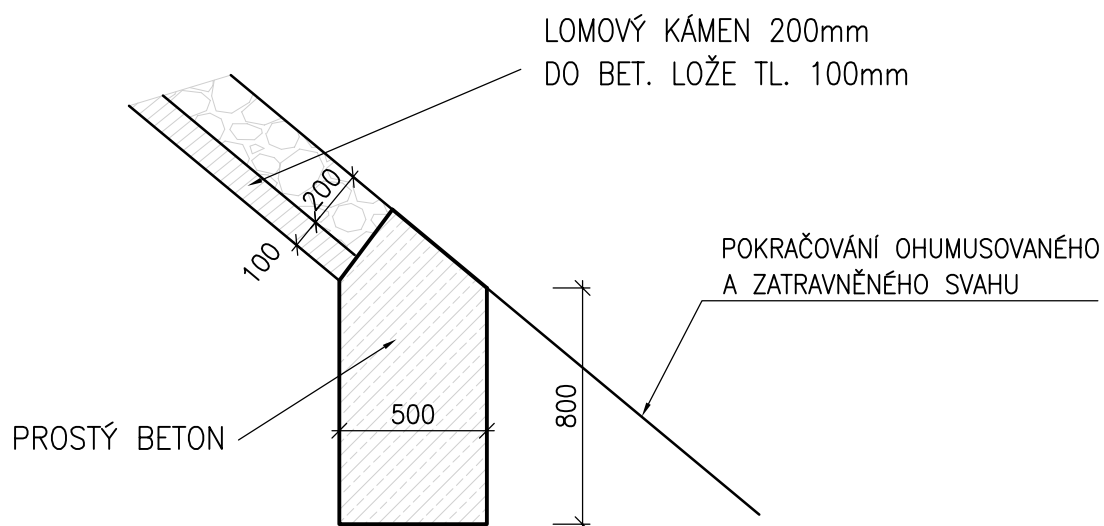
DLE ČSN 73 6201, čl. 13.15.1 SE VYZNAČÍ ROK DOKONČENÍ VÝSTAVBY

## 2. DETAILS ODLÁŽDĚNÍ

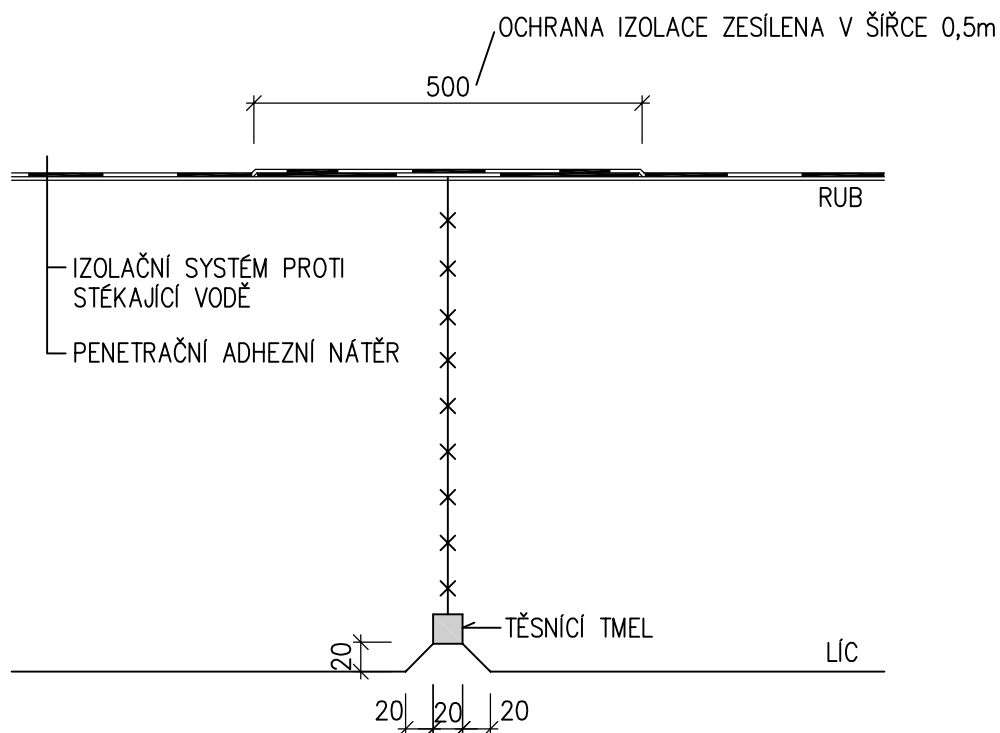
### BOČNÍ LEMOVÁNÍ - DLAŽBA 1:25



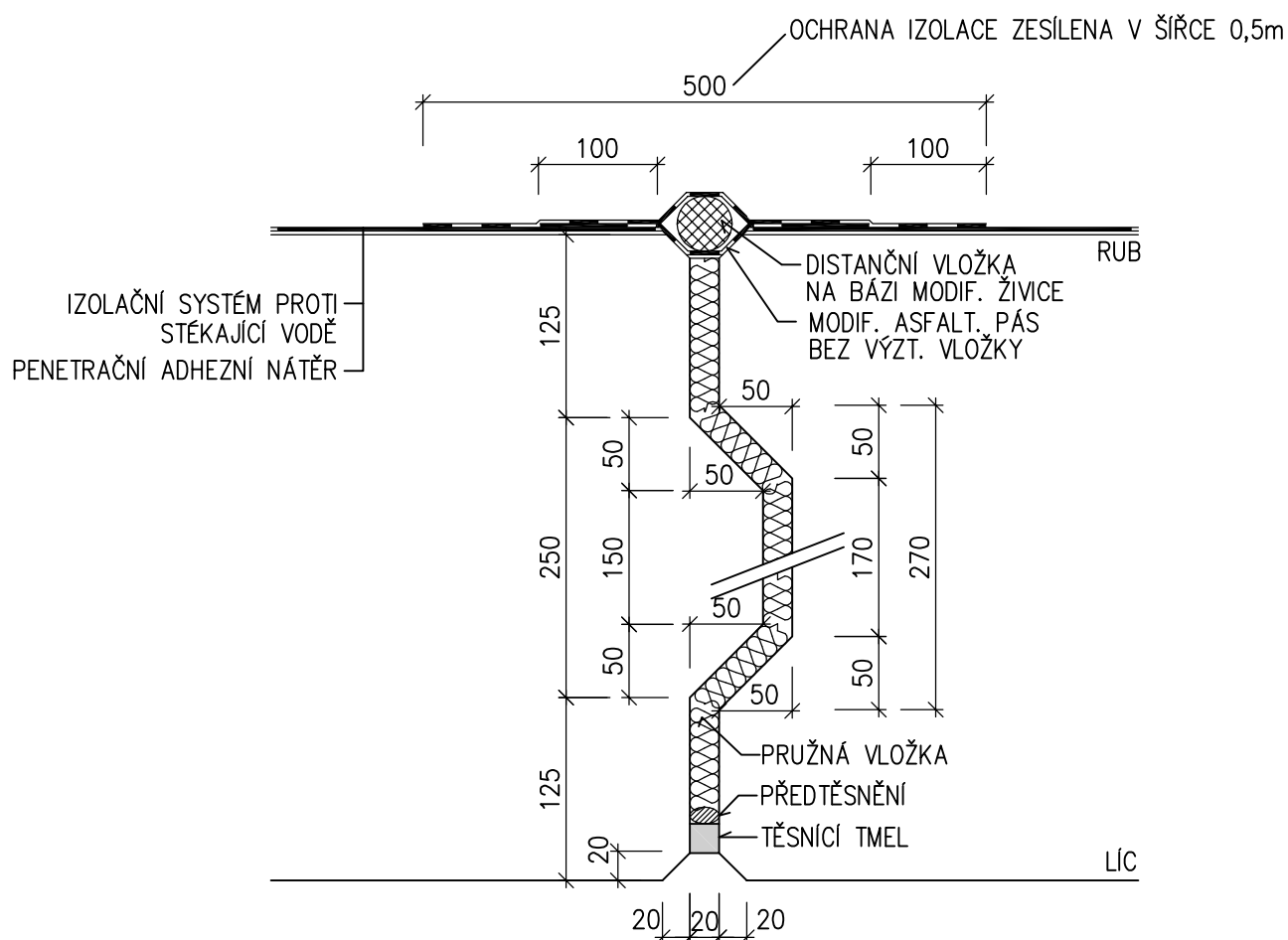
### DETAIL PATNÍ ZÍDKY ODLÁŽDĚNÍ 1:25



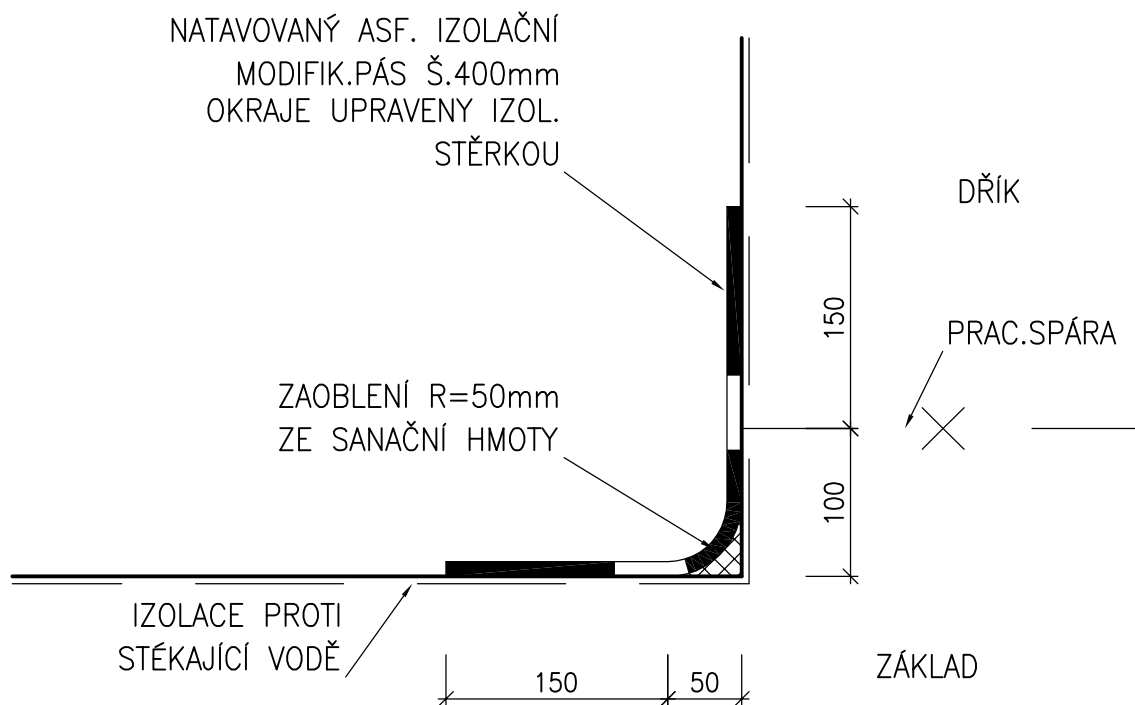
## PRACOVNÍ SPÁRA 1:5



## DILATAČNÍ SPÁRA



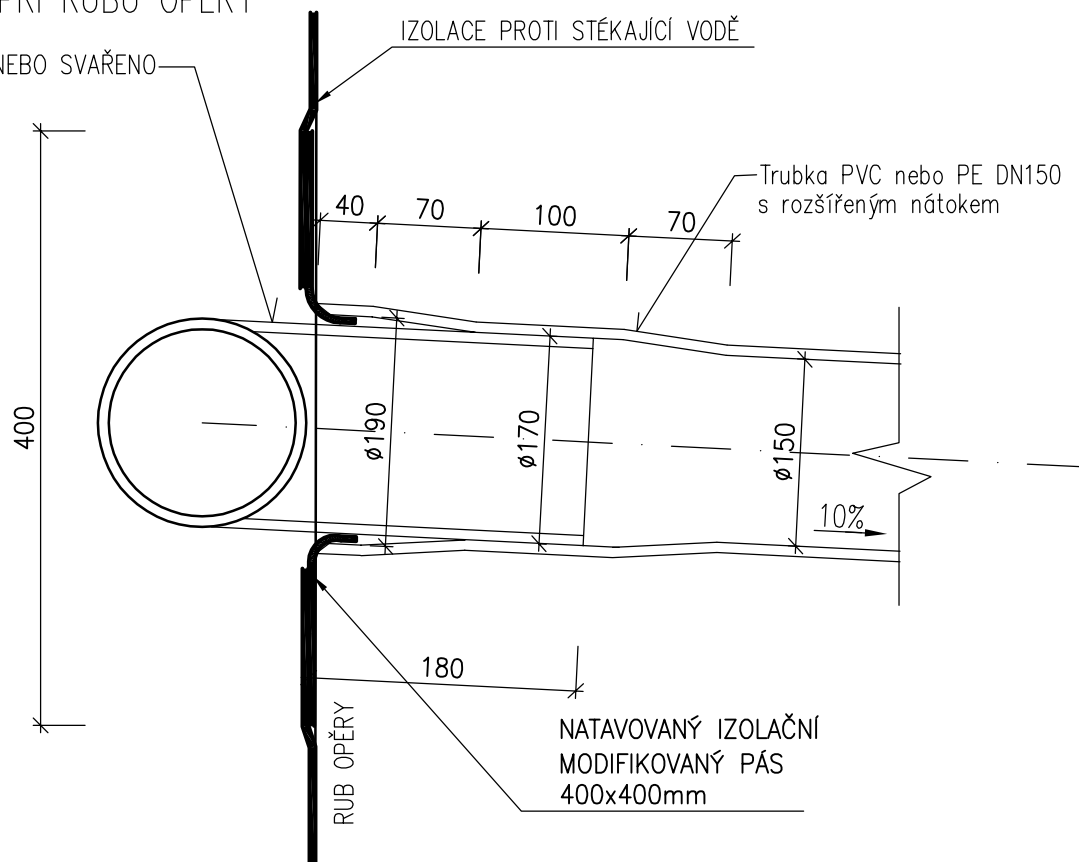
## 4. DETAIL ZALOMENÍ IZOLACE



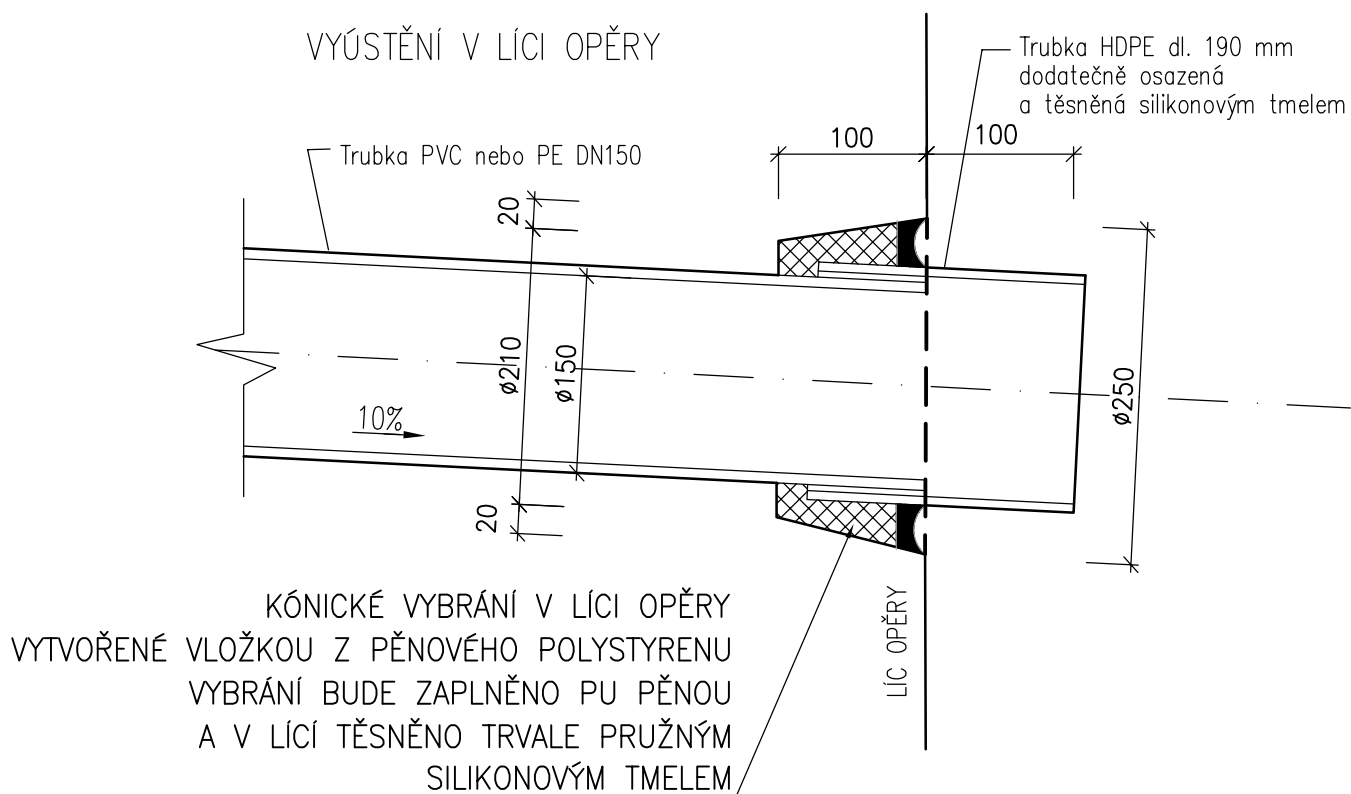
## 5. PRŮCHOD DRENÁŽE DŘÍKEM ZDI

VTOK PŘI RUBU OPĚRY

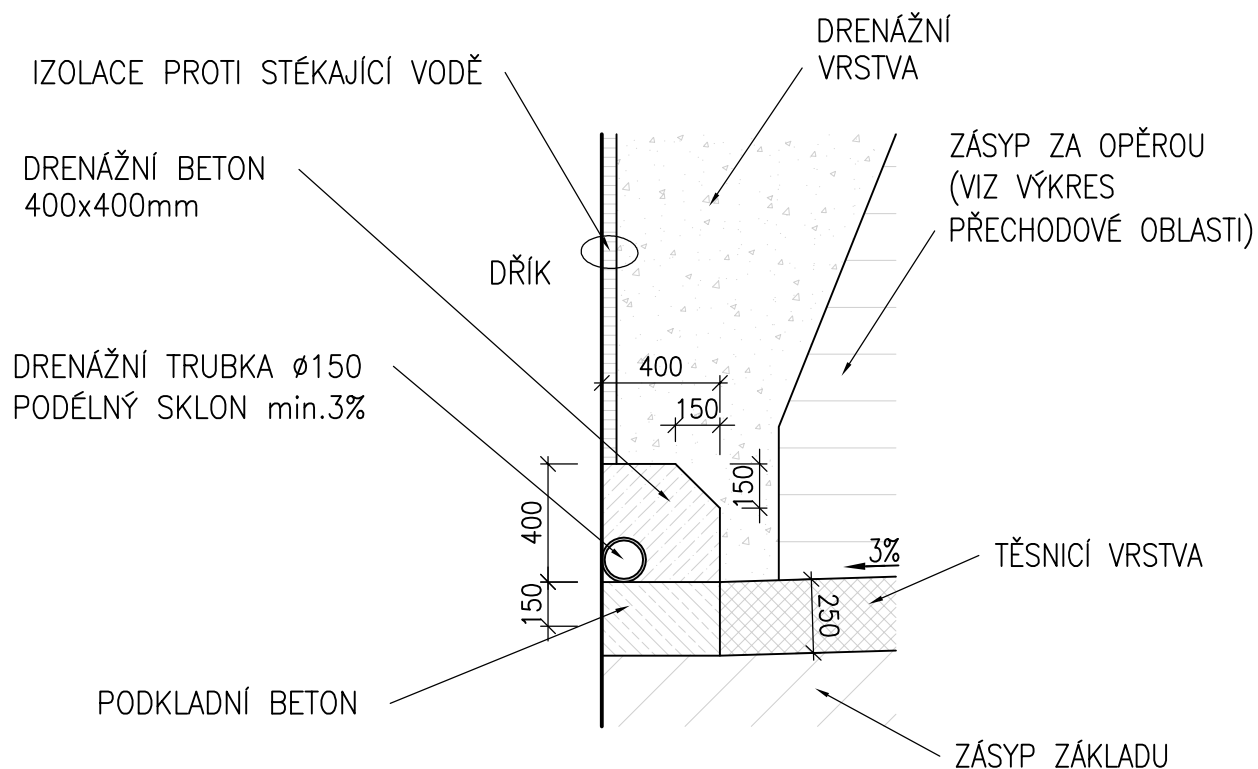
T-KUS NEBO SVAŘENO



VYÚSTĚNÍ V LÍCI OPĚRY



## 6. RUBOVÁ DRENÁŽ



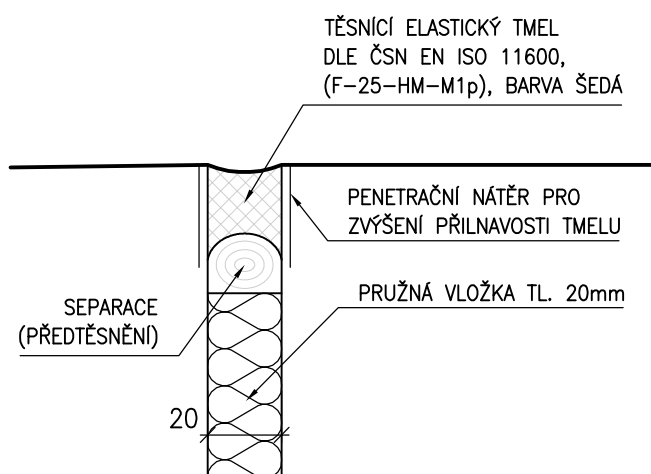
### TECHNICKÁ SPECIFIKACE:

- ZPŮSOB PROVEDENÍ A POUŽITÉ MATERIÁLY SE ŘÍDÍ USTANOVENÍMI TKP KAP. 4 A ČSN 73 6244
- OCHRANA IZOLACE A PLOŠNÁ DRENÁŽ: GEOTEXTILIE (TL.MIN 6 MM, GRAMÁŽ MIN.600 g/m, TAŽNOST MIN.70% DLE EN ISO 10319 A PEVNOST MIN. 25 kN/m DLE EN ISO 10319, ODOLNOST PROTI PROTLAČENÍ 9 KN DLE EN ISO 12236)
- DRENÁŽNÍ TRUBKA ULOŽENA V MEZEROVITÉM DRENÁŽNÍM BETONU RESP. DRENÁŽNÍM PLASTBETONU
- SPÁD DRENÁŽE MIN. 3%
- DRENÁŽNÍ TRUBKA: TRUBKA PROFILU  $D_{\min}$  150MM, MATERIÁL POLODĚROVANÝ POLYETYLÉN NEBO POLYETYLÉN DLE EN ISO 10319



## 7. SPÁRY ŘÍMSY ZDI

### TĚSNĚNÍ DIL. SPÁRY ŘÍMSY 1:2



### TĚSNĚNÍ SMRŠŤ. SPÁRY ŘÍMSY 1:2

